

**MADISON Waschtisch-Dreilochbatterie mit Ablaufgarnitur - Dark Platinum
gebürstet**

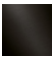
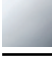
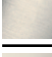



MADISON

20 700 370

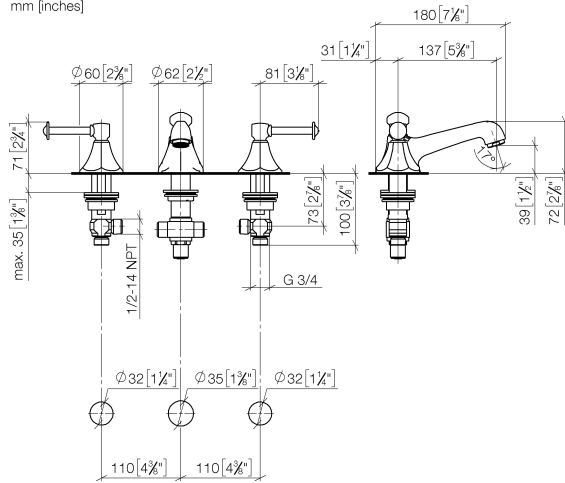


- Ausladung 135 mm
- starrer Auslauf
- runder luftangereicherter Strahl
- Armaturenhöhe 72 mm
- Höhe bis Luftsprudler 40 mm
- Bohrungsdurchmesser Seitenventil 32 mm
- Bohrungsdurchmesser Auslauf 35 mm
- ohne Rosette
- 2x Druckschlauch 1/2" x 1/2"
- Durchfluss max. 7 l/min
- bleifrei
- Dieses Produkt leistet einen Beitrag zur Erfüllung der Vorgaben von nachhaltigen Gebäudezertifizierungen, z.B. LEED®, BREEAM®, DGNB

Nur für Becken mit Überlauf geeignet.

	Dark Platinum gebürstet	20 700 370-99
	Chrom	20 700 370-00
	Platin gebürstet	20 700 370-06
	Platin	20 700 370-08
	Messing (23kt Gold)	20 700 370-09
	Messing gebürstet (23kt Gold)	20 700 370-28

20 700 370
mm [inches]



Durchflussdiagramm

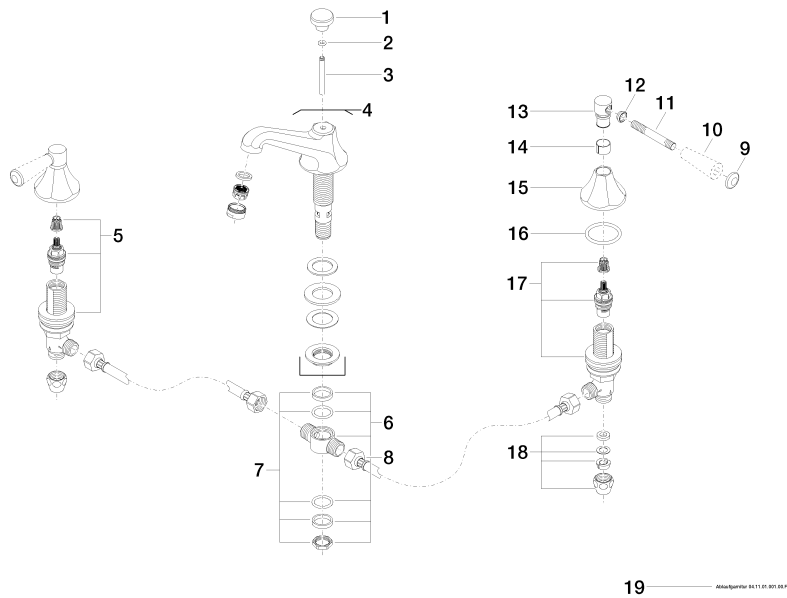


Zertifikate

GDV_0400288. LGA_8027.

20 700 370

Ersatzteile für die
anderen
Oberflächenvarianten
finden Sie hier:
Chrom



Ersatzteilstückliste

Nr.	Artikelnummer	Benennung	Verbaumenge	Lieferzeit
1	09 20 36 030-99	Griff	1	30
2	90 14 10 062 00 90	Dichtung	1	2
3	09 31 09 004-99	Zugstange	1	30
4	13 700 380-99	Auslauf	1	30
5	90 17 11 040 51 90	Seitenteil	1	2
6	90 17 11 020 10 90	Verteiler	1	2
7	90 23 10 012 00 90	Dichtungssatz	1	2
8	04 30 04 096 00 90	Schlauch	2	2
9	09 30 30 062-99	Schraube	2	30
10	11 170 370-99	MADISON Hebeleinsatz - Dark Platinum gebürstet	2	30
11	09 28 22 013 90	Rohr	2	2
12	09 20 37 001-99	Griff	2	30
13	09 20 82 000-99	Griff	2	30
14	90 18 40 041 00 90	Huelse	2	2
15	09 27 37 014-99	Rosette	2	30
16	90 14 10 043 00 90	Dichtung	2	2
17	90 17 11 040 50 90	Seitenteil	1	2
18	90 23 30 040 00-99	Verschraubung	2	30
19	90 11 01 001 00-99	Ablaufgarnitur	1	30